

POPIS :

- JEDNÁ SE O VÝMĚNU NADZEMNÍHO VEDENÍ V OBCI DÍVČÍ HRAD U BRUNTÁLU.
- NÁVRH ŘEŠÍ PŘEVÉŠENÍ KABELU PODEL SIL. III/45717.
- POSUN MECHANIZACE BUDE POSTUPNÝ PO JEDNOTLIVÝCH SLOUPECH S TÍM I PDZ.

PRÍLOHA č.1 OPATŘENÍ - č.j. KRNDOVČP-29420/2022 - bedn

Městský úřad Krnov

Odbor výstavby
a životního prostředí
stavební úřad

- 10 -

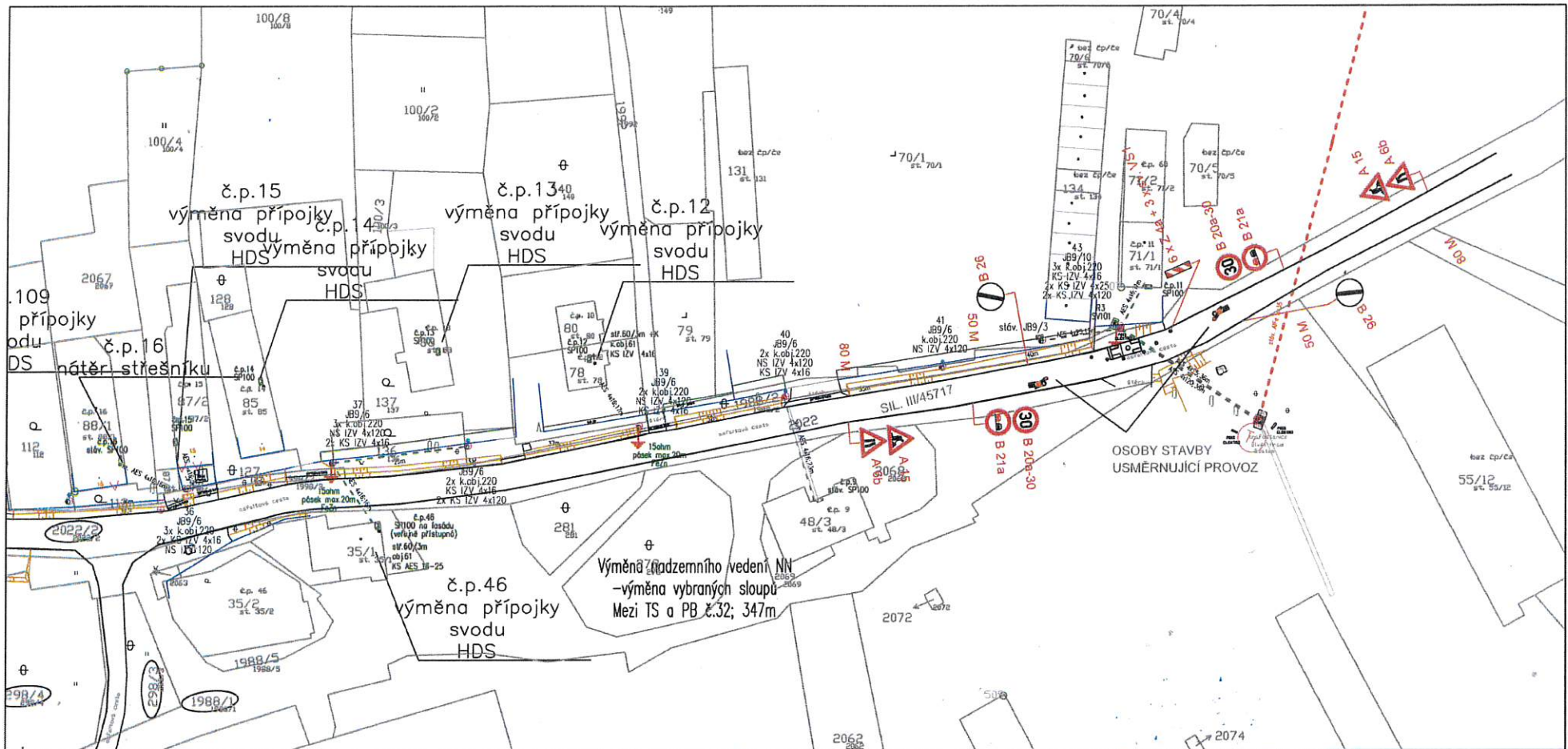
LEGENDA :

- MECHANIZACE
- PROJEKTOVANÉ ZEŘNÍ VEDENÍ
- STÁVAJÍCÍ SVISLÉ DOPRAVNÍ ZNAČENÍ
- NAVRŽENÉ SVISLÉ DOPRAVNÍ ZNAČENÍ

POZNÁMKA :

Stávající dopravní značení bylo zakrešeno v rozsahu nůžem pro návrh.

Zade projektant	Zdelek Neufela	FORMA AP-2.1.0	
Vypracoval	Zdelek Neufela	PČU 051227a	
Kreslil	Zdelek Neufela		
Atlas			
Divčív Hrad, parc. č. 298_4 vNN, kNN			
Doplnění	PDZ	Číslo výkresu	
Název výkresu	Situace	11/2021	1
SITUACE PDZ			
Autorské číslo			



POPIS :

- JEDNÁ SE O VÝMĚNU NADZEMNÍHO VEDENÍ V OBCI DIVČÍVKA U BRUNTÁLU.
- NÁVRH ŘEŠÍ PŘEVÉŠENÍ KABELU PŘES SIL. III/45717 - DOBA OMEZENÍ PRŮJEZDU VŽDY MAX 5 - 10 MIN.
- POSUN MECHANIZACE BUDE POSTUPNÝ PO JEDNOTLIVÉM VEDENÍ PŘES KOMUNIAČNÍ

PŘÍLOHA O. ZOPATŘENÍ - O. J. KENDOVIZP - 29420/2022 - bedy

Městský úřad Krnov

Odbor výstavby
a životního prostředí
stavební úřad

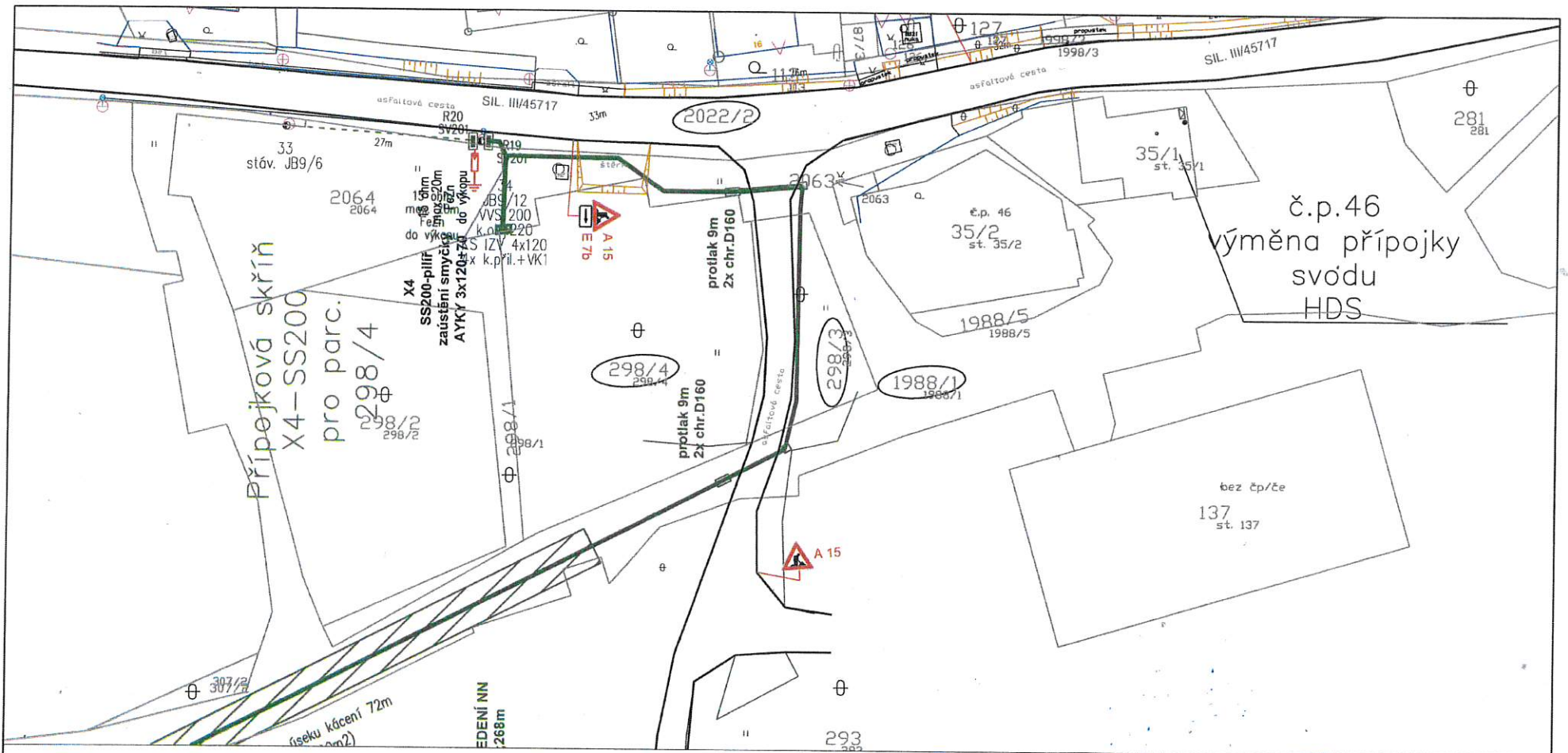
LEGENDA :

- MECHANIZACE
- PROJEKTOVANÉ ZEMNÍ VEDENÍ
- STÁVAJÍCÍ SVISLÉ DOPRAVNÍ ZNAČENÍ
- NAVRŽENÉ SVISLÉ DOPRAVNÍ ZNAČENÍ

POZNÁMKA :

Stávající dopravní značení bylo zakresleno v rozsahu nutném pro návrh.

Název projektu	Základní				
Vypracoval	Zdeněk Nevrtila				
Kreslil	Zdeněk Nevrtila				
Objekt	Divčívka, parc. č. 298_4 vNN, kNN				
Objednatel	POZ				
Stavba	POZ				
Datum	11/2021				
Návrh					
Archivní číslo					
SITUACE PDZ					2



POPIS :

- JEDNÁ SE O VÝMĚNU ZEMNÍHO VEDENÍ V OBCI DIVČÍV HRAD U BRUNTÁLU.
- NÁVRH ŘEŠÍ VÝKOP KABELOVÉHO VEDENÍ V ZELENÍ A PROTLAKEM POD ASFALTOVOU CESTOU POMOCÍ ZAPICHOVÝCH JAM.

PRÍLOHA č. 3 OPATŘENÍ č. J. KRN000EP-29420/2022 - bez úh

Městský úřad Krnov
 Odbor výstavby
 a životního prostředí
 stavební úřad
 - 10 -

LEGENDA :

- MECHANIZACE
- PROJEKTOVANÉ ZEMNÍ VEDENÍ
- STÁVAJÍCÍ SVISLÉ DOPRAVNÍ ZNAČENÍ
- NAVRŽENÉ SVISLÉ DOPRAVNÍ ZNAČENÍ

POZNÁMKA:

Stávající dopravní značení bylo zakresleno v rozsahu nutném pro návrh.

Číslo projektu		Základní informace		Forma a číslo	
Výstavce	Základní informace	Základní informace		Forma a číslo	
Kontak	Základní informace	Základní informace		Forma a číslo	
Divčív Hrad, parc. č. 298_4 vNN, kNN					
Město výstavby		PEZ		Číslo výkresu	
SITUACE PDZ		11/2021		3	